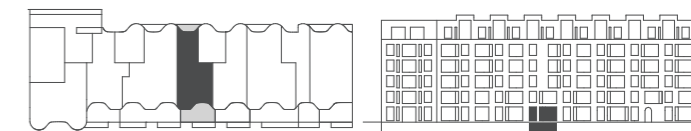


GEWERBEEINHEIT 03

VER_03_00_65

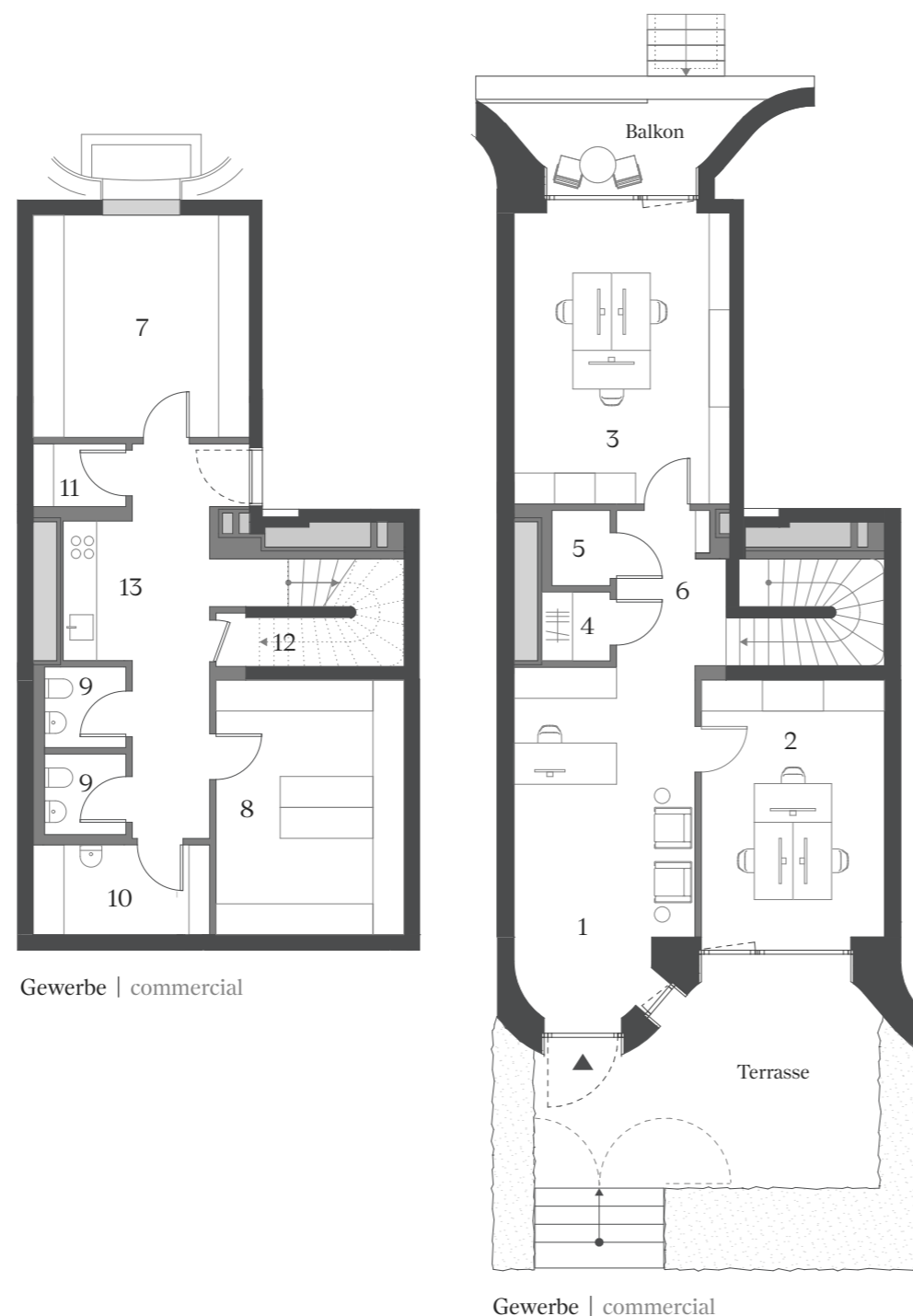


1. Empfang | reception
2. Raum 1 | room 1
3. Raum 2 | room 2
4. Garderobe | wardrobe
5. Lager | storage
6. Flur | corridor
7. Lager | storage
8. Lager | storage
9. WC | toilet
10. HWR | utility
11. Lager | storage
12. Abstellkammer | storage
13. Küche, Flur | kitchen, corridor

Erdgeschoss (Gewerbe) ca. 78.00 m²
 Grundfläche Innen ca. 32.50 x 0.5 = 16.25 m²
Gesamtfläche Erdgeschoss (Gewerbe) ca. 94.25 m²

Zwischengeschoss (Gewerbe) ca. 75.50 m²
Gesamtfläche Zwischengeschoss (Gewerbe) ca. 75.50 m²

Gesamtfläche Gewerbeeinheit 2 Etagen (Zwischengeschoss / Erdgeschoss) ca. 169.75 m²



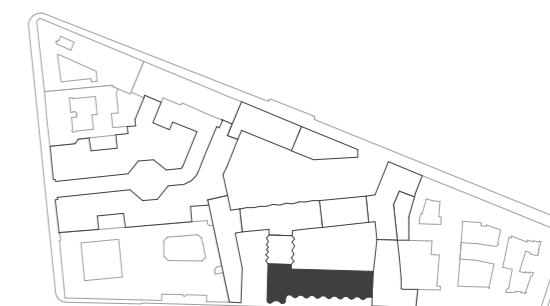
Gewerbe | commercial

Gewerbe | commercial



- Innenausbau ist nur exemplarisch dargestellt -

V-01



AM TSCHELES

Alle Flächenangaben und Abmessungen erfolgen ohne Gewähr; maßgeblich sind ausschließlich die Angaben und Regelungen im Kaufvertrag. Für die Planung und Ausführung von Einbauten jeglicher Art sind zur gegebenen Zeit Maße auf der Baustelle zu nehmen. Die Angaben, Visualisierungen und Beschreibungen in Prospekten und Grundrissen spiegeln nur den aktuellen Planungsstand wieder, dienen aber nicht der Beschreibung einer zugesicherten Beschaffenheit. Eingezeichnetes Mobiliar sowie Vorhänge und Küchenobjekte gehören nicht zu Kaufumfang. Maßgeblich für Angaben zu Ausstattung und Objektausführung sind die Baubeschreibung, eventuelle abweichende Vereinbarungen im Kaufvertrag oder Bemusterungsergebnisse, wobei im Zweifel die später getroffene Vereinbarung der früher getroffenen vorgeht. Im Zuge des Genehmigungsverfahrens, der späteren Ausführungsplanung und der Bauausführung können sich Änderungen ergeben. Planstand vom 18.09.2020
 No liability will be accepted for the size of the areas specified. Only the information and regulations in the sales contract are authoritative. For the planning and execution of installations of any kind, measurements are to be taken at the construction site at the appropriate time. All specifications, drawings and descriptions in brochures and floor plans reflect the current state of planning but do not serve to describe a warranted condition. Furniture drawn in as well as curtains and kitchen objects do not belong to the scope of purchase. The building specifications, any deviating agreements in the purchase contract or sample results are authoritative for information on the equipment and construction of the object, whereby in case of doubt the agreement made later takes precedence over the agreement made earlier. Changes may occur in the course of the approval procedure, the later implementation planning and the construction execution. Date of pictured planning process: 18.09.2020